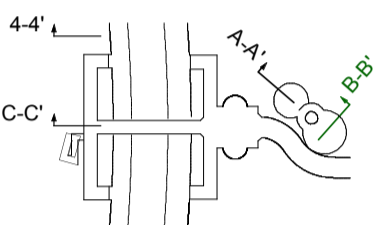
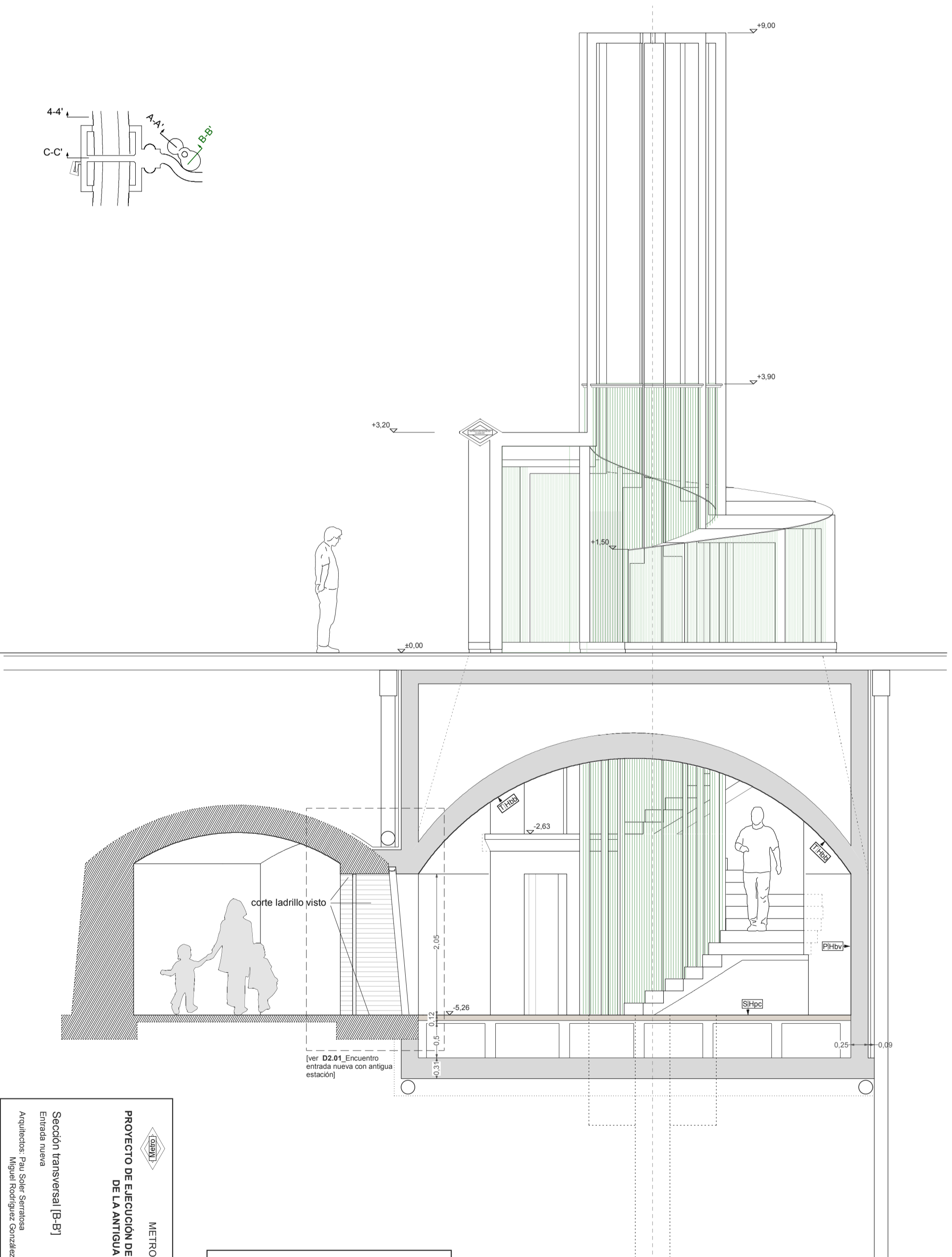

METRO DE MADRID, S.A.

PROYECTO DE EJECUCIÓN DE NUEVOS ACCESOS Y REHABILITACIÓN DE LA ANTIGUA ESTACIÓN DE CHAMBERÍ

Plano nº A-03

Sección longitudinal [C-C'] Escala 1:100

Arquitectos: Pau Soler Serratosà
 Miguel Rodríguez González Julio 2006



Leyenda de acabados

techos	
Hv	Homignón visto
Hbv	Homignón blanco visto
Hbb	Homignón blanco visto brillante
suelos	
Hp	Homignón pulido
Hpc	Homignón pulido color arena oscuro
paredes	
Hv	Homignón visto
Hbv	Homignón blanco visto
Hbb	Homignón blanco visto brillante
A	Azuilejo blanco 10x10cm
Ep	Enfoscado y pintado blanco liso
Ch	Chapa metálica aislada

METRO DE MADRID, S.A.

PROYECTO DE EJECUCIÓN DE NUEVOS ACCESOS Y REHABILITACIÓN DE LA ANTIGUA ESTACIÓN DE CHAMBERÍ

Plano nº A-13

Sección transversal [B-B']

Entrada nueva

Arquitectos: Pau Soler Serratos
Miguel Rodríguez González

Escala 1:50

Julio 2006